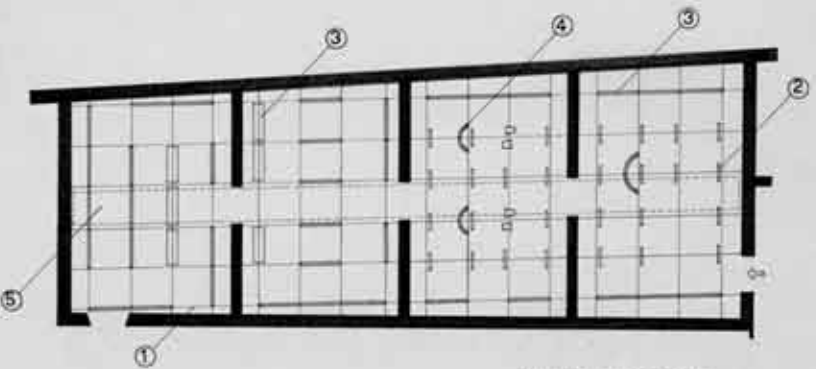


0 5 10 ml.



- 1 RETICOLA DI FIDEL METALLICA
- 2 MURORI
- 3 SIEPI
- 4 NICCHIA DI MURO
- 5 STRUTTORE DI CARTA.

PROGETTO	1957
ARCHITETTO	FRANCESCO ALBINI
PROGETTO	1957
ARCHITETTO	FRANCESCO ALBINI

PROGETTO  
FRANCESCO ALBINI  
1957

PROGETTO  
FRANCESCO ALBINI  
1957

PROGETTO  
FRANCESCO ALBINI  
1957

57/25